

## 通用注释

1. 本图纸版本归我公司所有, 未经许可并不得翻印、挪用。
2. 本图纸须经规划、施工图审查等主管部门核准后方可生效。
3. 图纸中所有尺寸均以标注为准, 施工时均须在现场校对和修正, 尺寸不得测量。
4. 使用本图纸请参照各专业图纸, 如有疑问, 请及时与我司联系。

## 合作设计单位

## 修订

序号	纪要	日期

## 出图专用章

## 注册师章

## 建设单位

## 工程名称

## 工程编号

## 子项名称

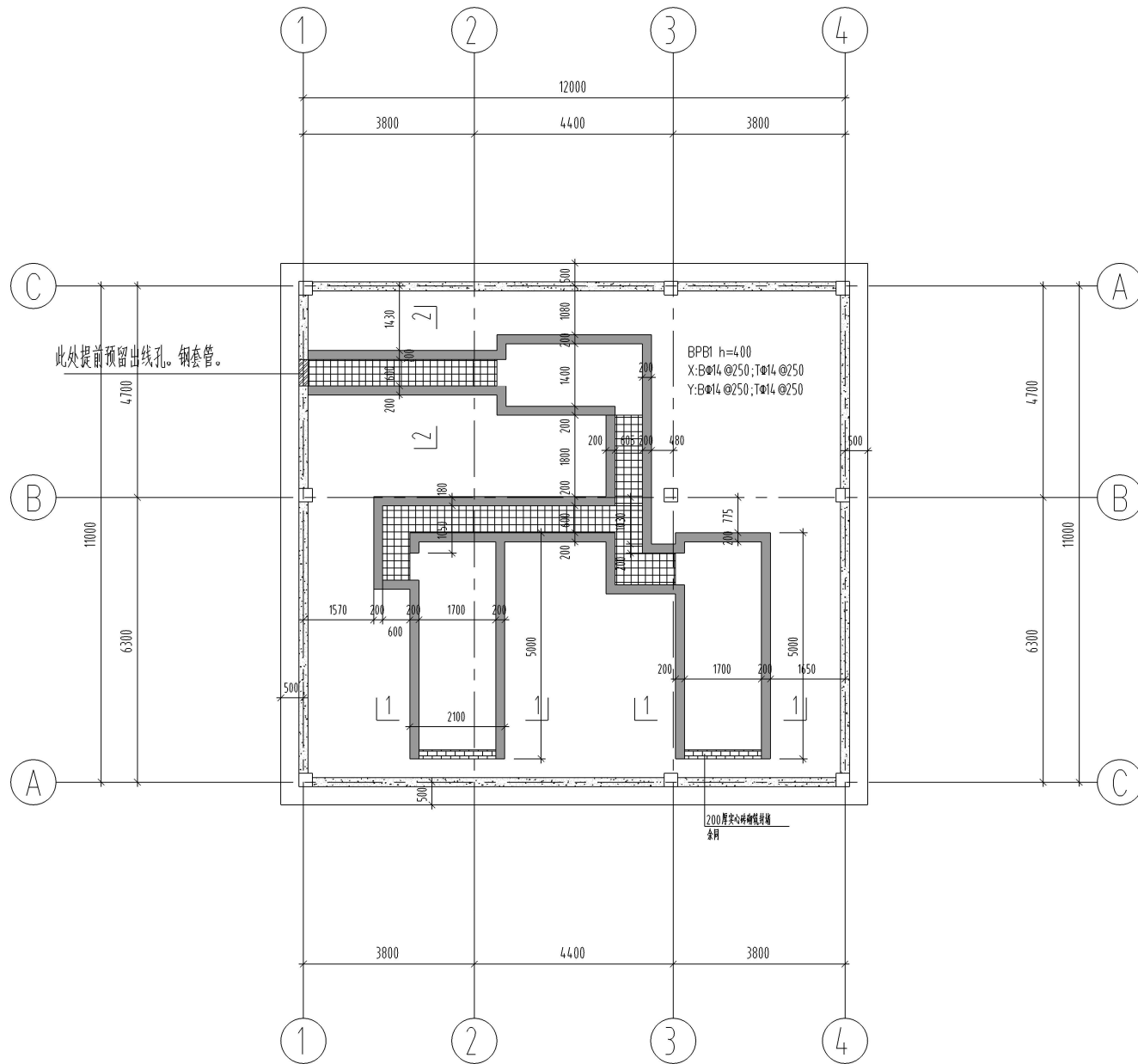
配电房

## 图 名

基础平面图

审 定	高双喜	高双喜
审 核	高双喜	高双喜
项目负责人	傅新标	傅新标
专业负责人	高双喜	高双喜
校 对	张国银	张国银
设 计	韩定文	韩定文

专 业		设计阶段	
图 名	结施		
图 号	04		
日 期	2024.4		
版 本	第一版		

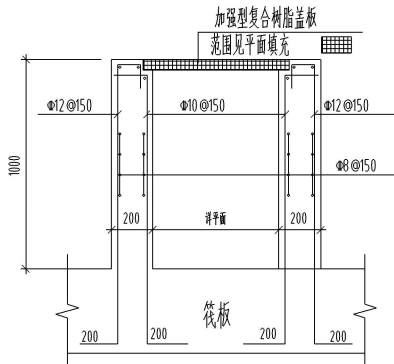


基础平面图

1:100

注: 1、筏板混凝土等级C30。

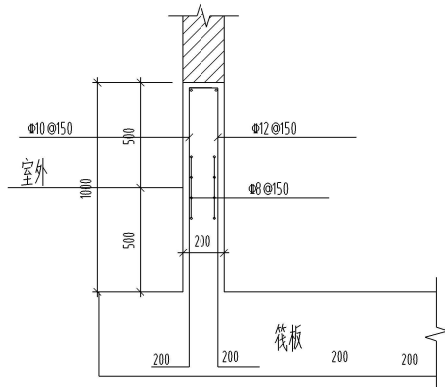
2、填充墙高度大于4m时, 应设置腰梁, 混凝土等级C20, 截面尺寸200X300, 纵向配筋4Φ12, 箍筋Φ6 @200(2)



2-2

1:25

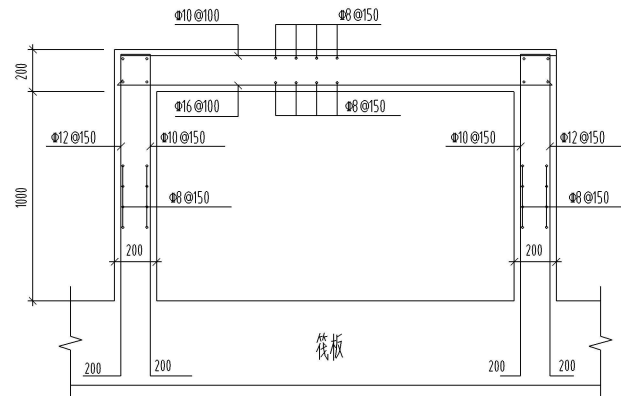
注: 电缆沟内搁架及其他预埋件见供电设计图纸要求。



外墙翻边

1:25

注: 范围详见平面图填充



1-1

1:25